

Metodický úvod

Alzheimerova nemoc a jiné demence

Vybrané diagnózy:

F00* Demence u Alzheimerovy nemoci (G30.- +), F01 Vaskulární demence, F02* Demence u jiných nemocí zařazených jinde, F03 Neurčená demence, G30 Alzheimerova nemoc

Vybraná léčiva (N06D = léčiva proti demenci):

N06DA02 Donepezil, N06DA03 Rivastigmin, N06DA04 Galantamin, N06DX01 Memantin

Pacienti s Alzheimerovou nemocí jsou v daném roce identifikováni ve věkové kategorii 50+

a) vykázanou diagnózou F00 a/nebo G30 a/nebo b) vykázaným léčivem z ATC skupiny N06DA02 a/nebo N06DX01.

Pacienti s nedošetřenou demencí jsou v daném roce identifikováni ve věkové kategorii 50+

a) vykázanou diagnózou F01 a/nebo F02 a/nebo F03 a/nebo b) vykázaným léčivem z ATC skupiny N06DA03 a/nebo N06DA04, pokud nebyla splněna žádná z podmínek předchozí definice pro pacienty s Alzheimerovou nemocí.

Parkinsonova nemoc

Vybrané diagnózy:

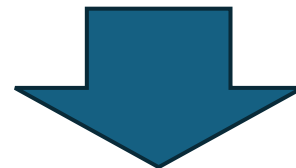
G20 Parkinsonova nemoc

Vybraná léčiva:

N04BA02 LEVODOPA A INHIBITOR DEKARBOXYLASY, N04BA03 LEVODOPA, INHIBITOR DEKARBOXYLASY A INHIBITOR COMT, N04BC04 ROPINIROL, N04BC05 PRAMIPEXOL

Pacienti s Parkinsonovou nemocí jsou v daném roce identifikováni

a) vykázanou diagnózou G20 alespoň dvakrát na neurologii a/nebo b) vykázaným vybraným léčivem v daném nebo předchozím roce



Prevalence léčených pacientů v souhrnu

Zdroj: NRHZS, LPZ

Onemocnění	Rok									
	2015	2016	2017	2018	2019	2020	2021	2022	2023	2024
Alzheimerova nemoc a jiné demence	92 038	97 013	102 078	105 330	109 287	111 158	112 942	120 040	128 400	135 722
Alzheimerova nemoc	53 767	57 932	61 563	64 267	67 028	67 849	68 856	73 611	79 167	84 641
Parkinsonova nemoc	48 671	49 149	49 242	49 027	48 827	48 150	47 843	49 130	50 562	51 520

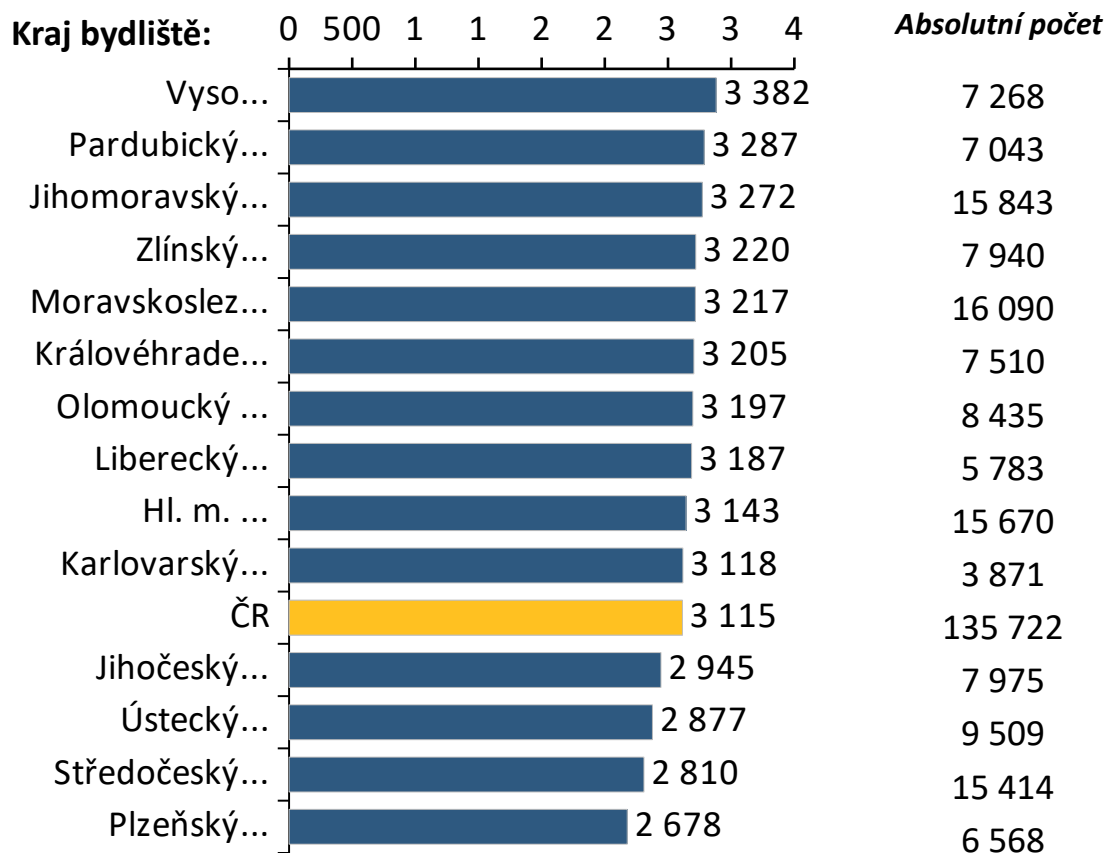
Zobrazeno od roku 2015 kvůli definičnímu kritériu a době sledování pacienta.

Alzheimerova nemoc a jiné demence

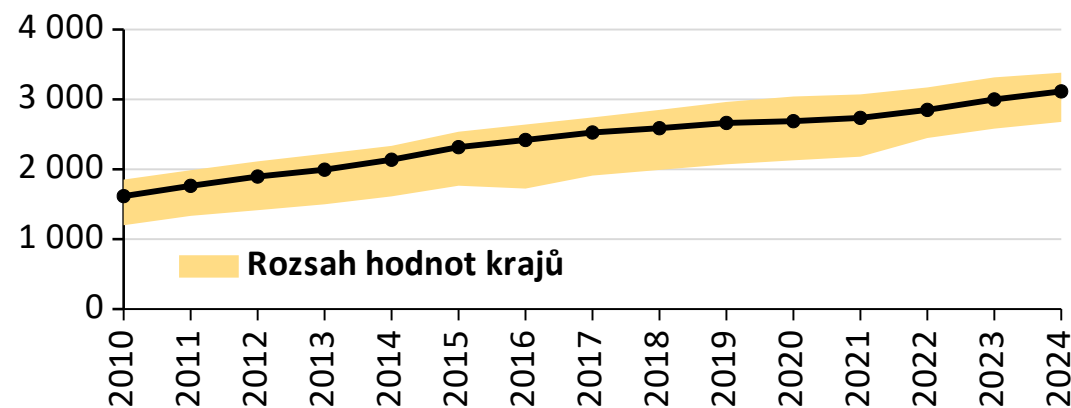
Zdroj: NRHZS 2010–2024

Σ 135 722 pacientů

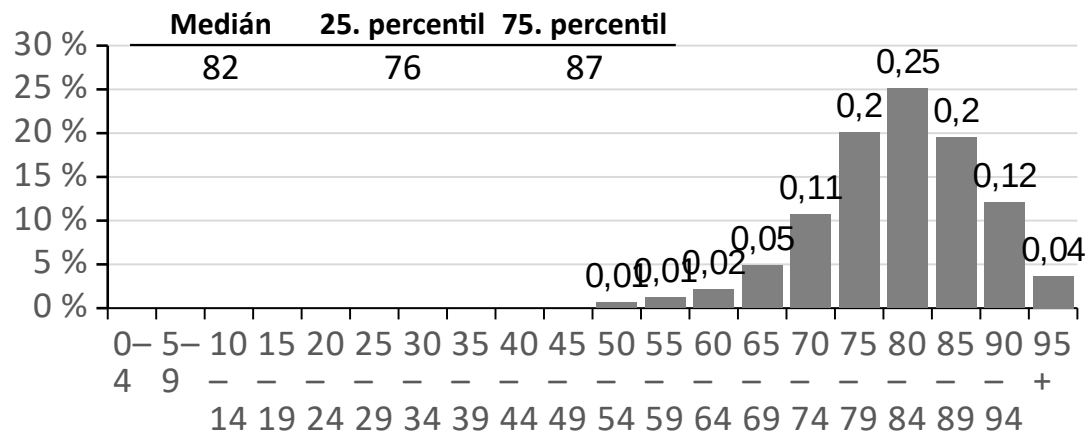
Počet léčených pacientů v roce 2024
na 100 tisíc obyvatel 50+ let



Vývoj počtu pacientů v přepočtu na 100 tisíc obyvatel 50+ let



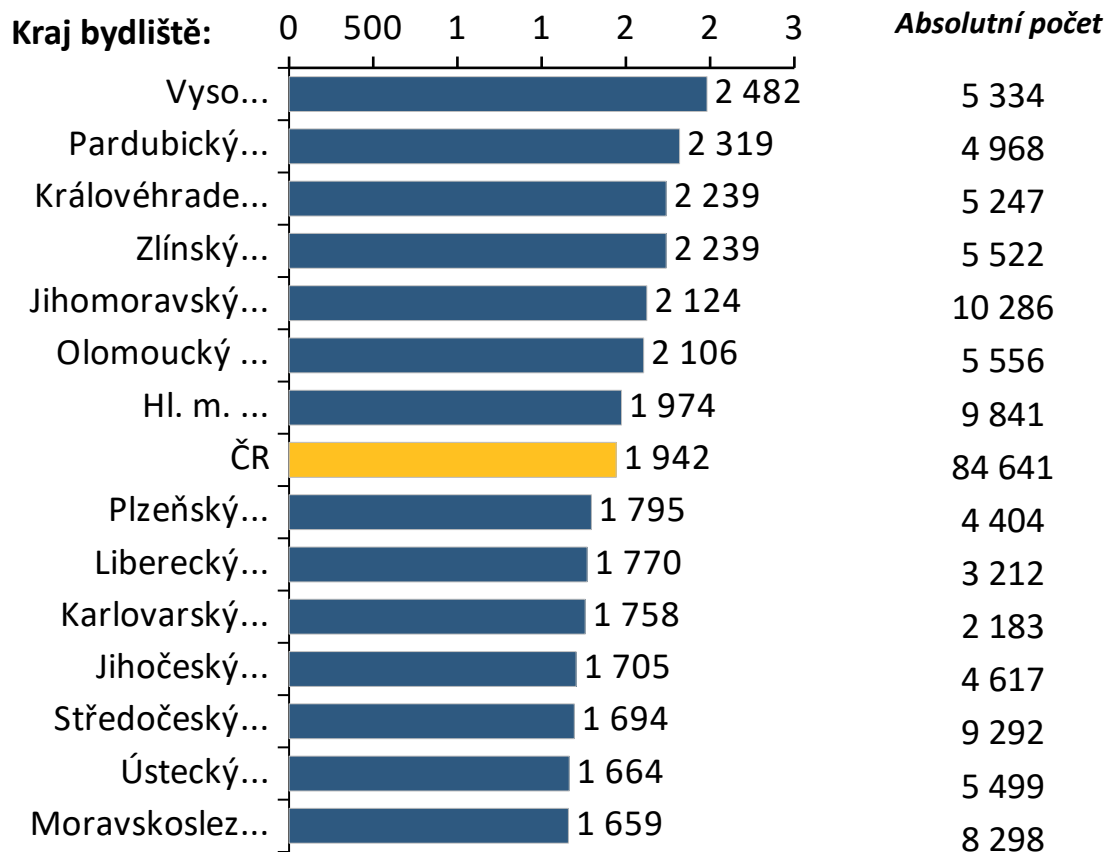
Věková struktura: 2024



Alzheimerova nemoc

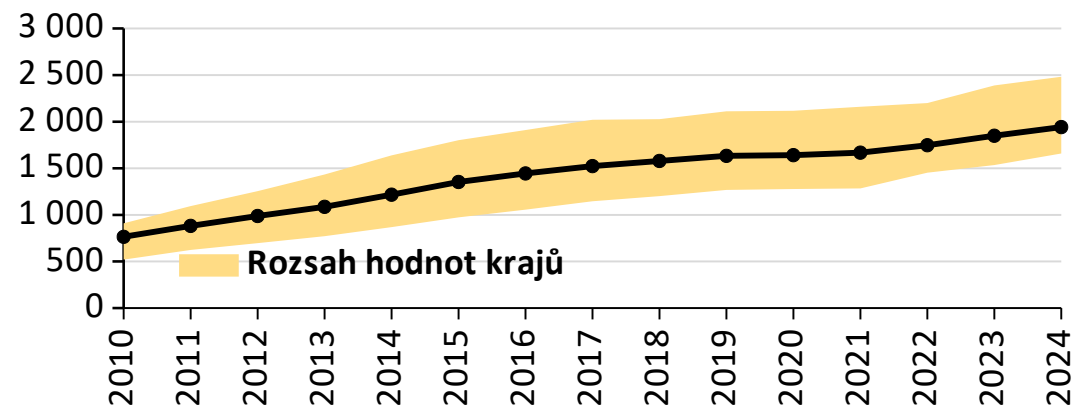
Zdroj: NRHZS 2010–2024

Počet léčených pacientů v roce 2024
na 100 tisíc obyvatel 50+ let

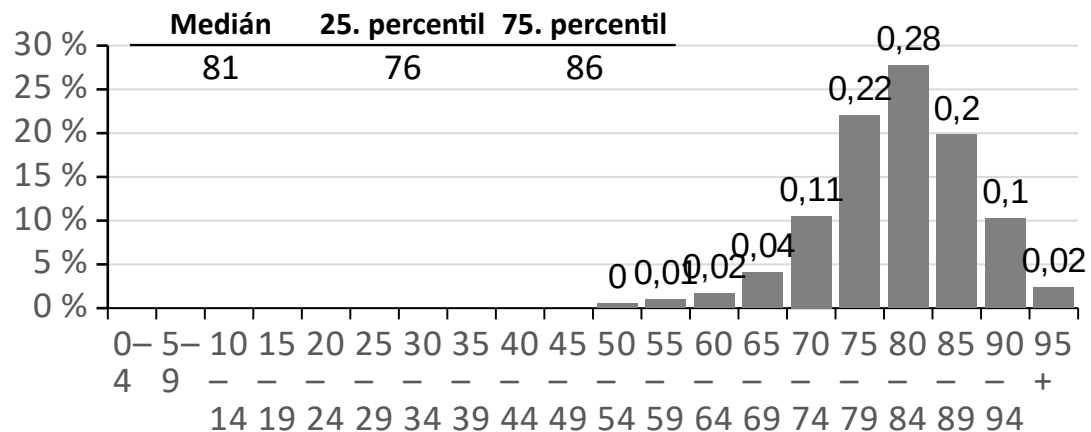


Σ 84 641 pacientů

Vývoj počtu pacientů v přepočtu na 100 tisíc obyvatel 50+ let



Věková struktura: 2024

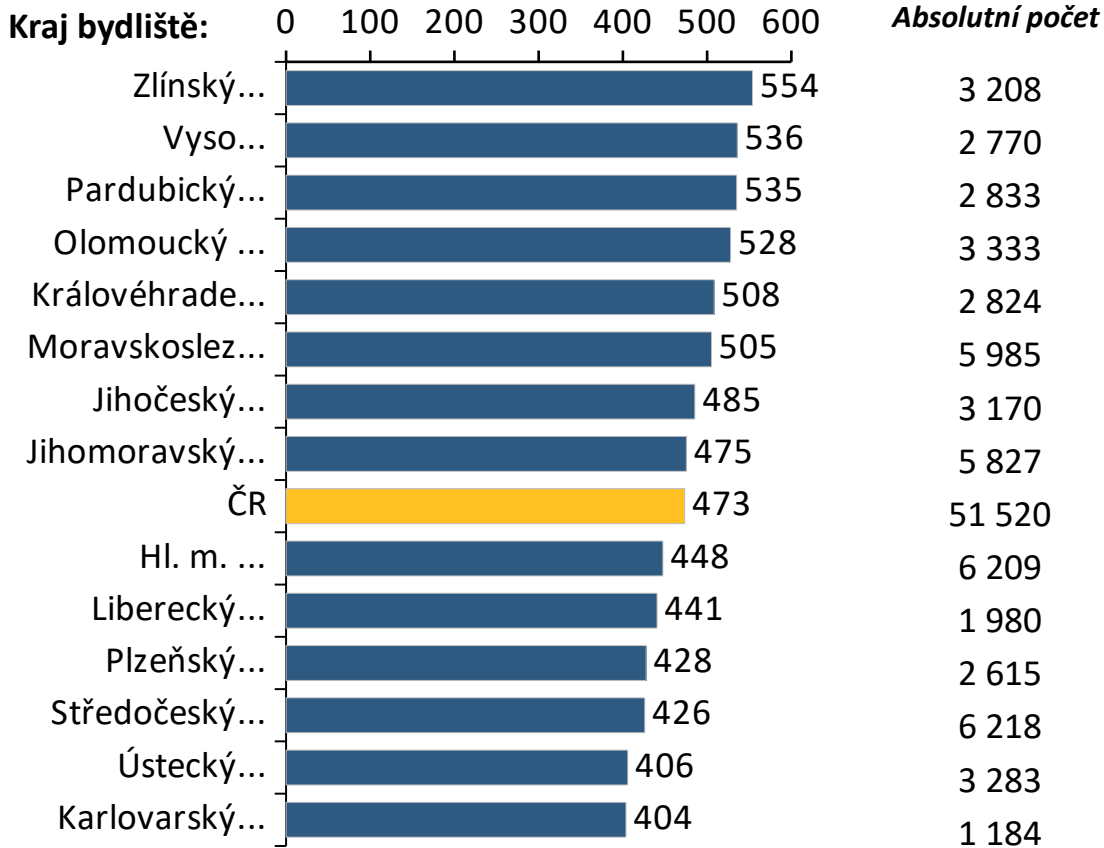


Parkinsonova nemoc

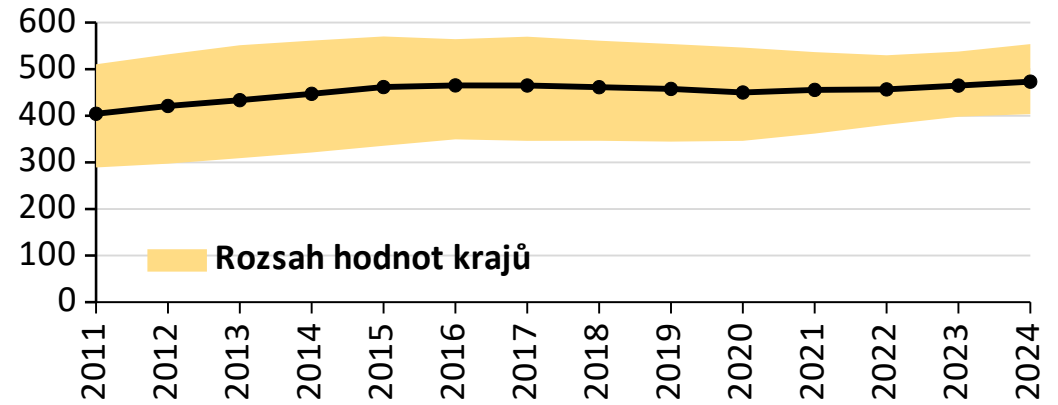
Zdroj: NRHZS 2010–2024

Σ 51 520 pacientů

Počet léčených pacientů v roce 2024
na 100 tisíc obyvatel



Vývoj počtu pacientů v přepočtu na 100 tisíc obyvatel 65+ let



Věková struktura: 2024

